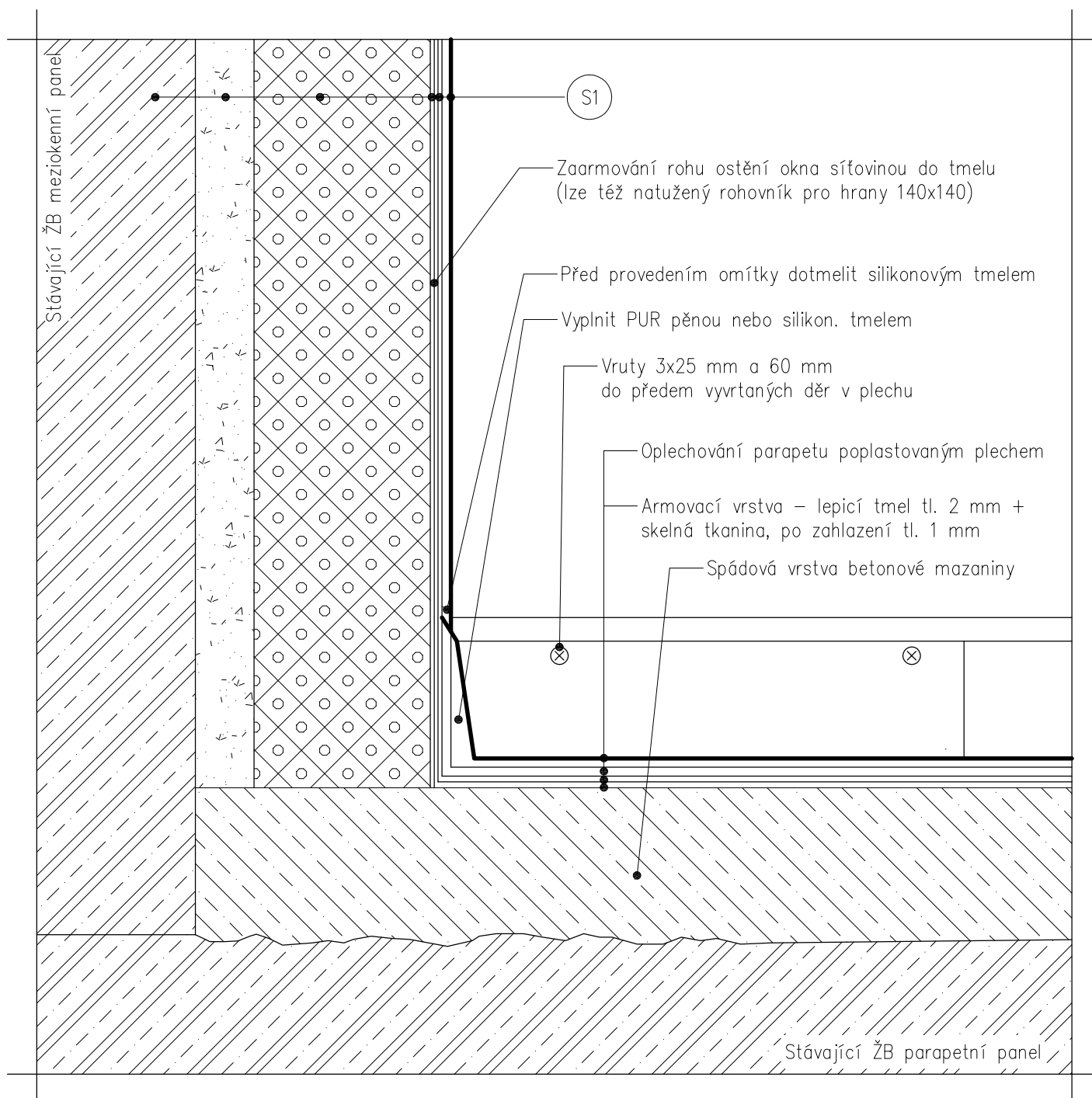



SYSTÉM S1 s expandovaným polystyrenem (PPS)



Projektant:	Vypracoval:	 PROJEKČNÍ KANCELÁŘ ING. KAREL VRBICKÝ Masarykovo nám. 24 534 01 Holice v.č. tel. 466923008	
Ing. Karel Vrbický	Lenka Benešová		
Akce: Realizace úspor energie – Střední průmyslová škola chemická Pardubice – Polabiny Výkres: Napojení parap. plechu na ostění Systém S1 s expand. polystyrenem (PPS) Detail č.9 Objekt č. 7 – Laboratoře		Zakázka:	
Investor: Pardubický kraj Komenského nám. 125, 532 11 Pardubice		Měřítko:	1 : 50
		Datum:	03/2013
		Č.výkresu:	7.D.7.4